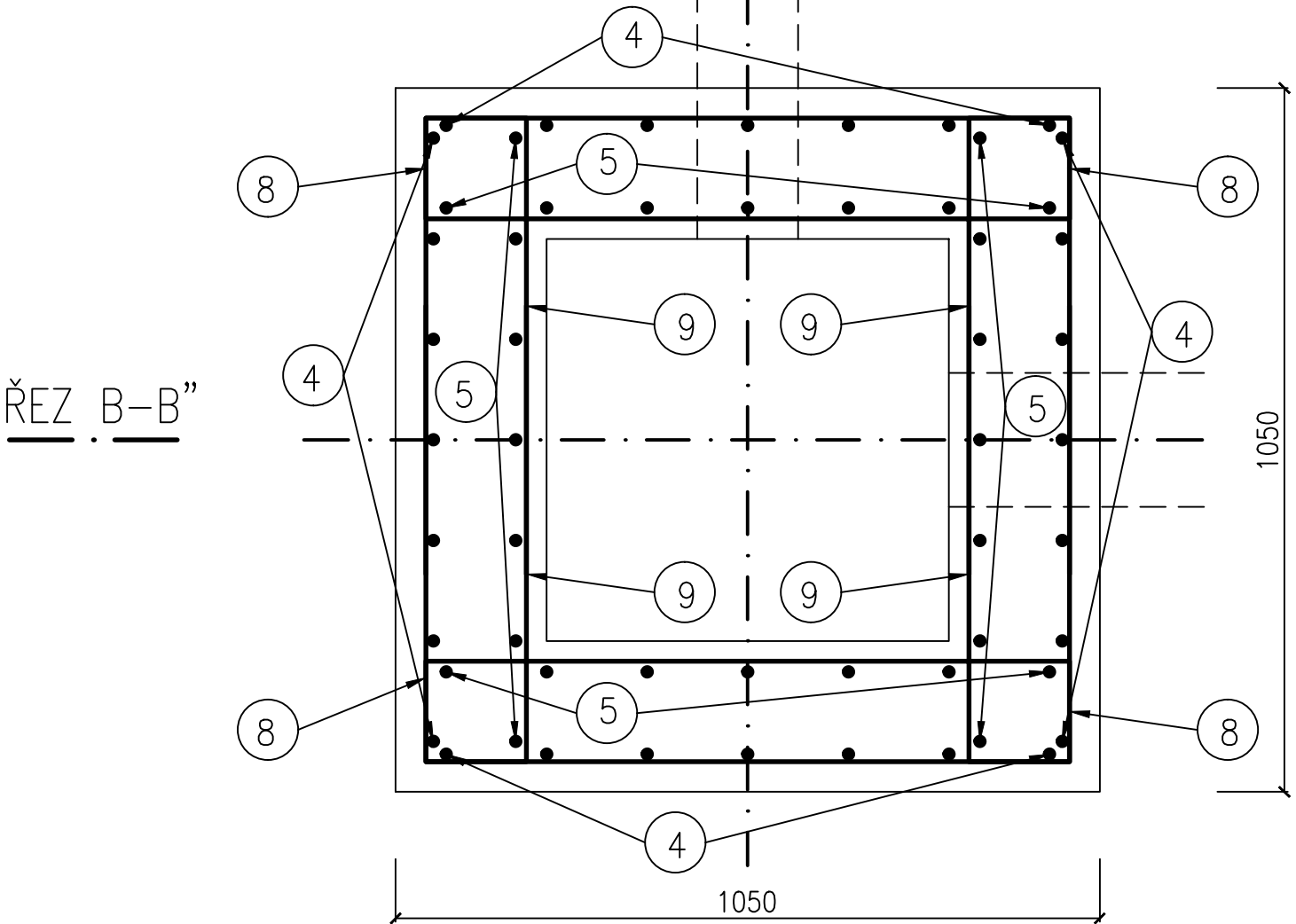
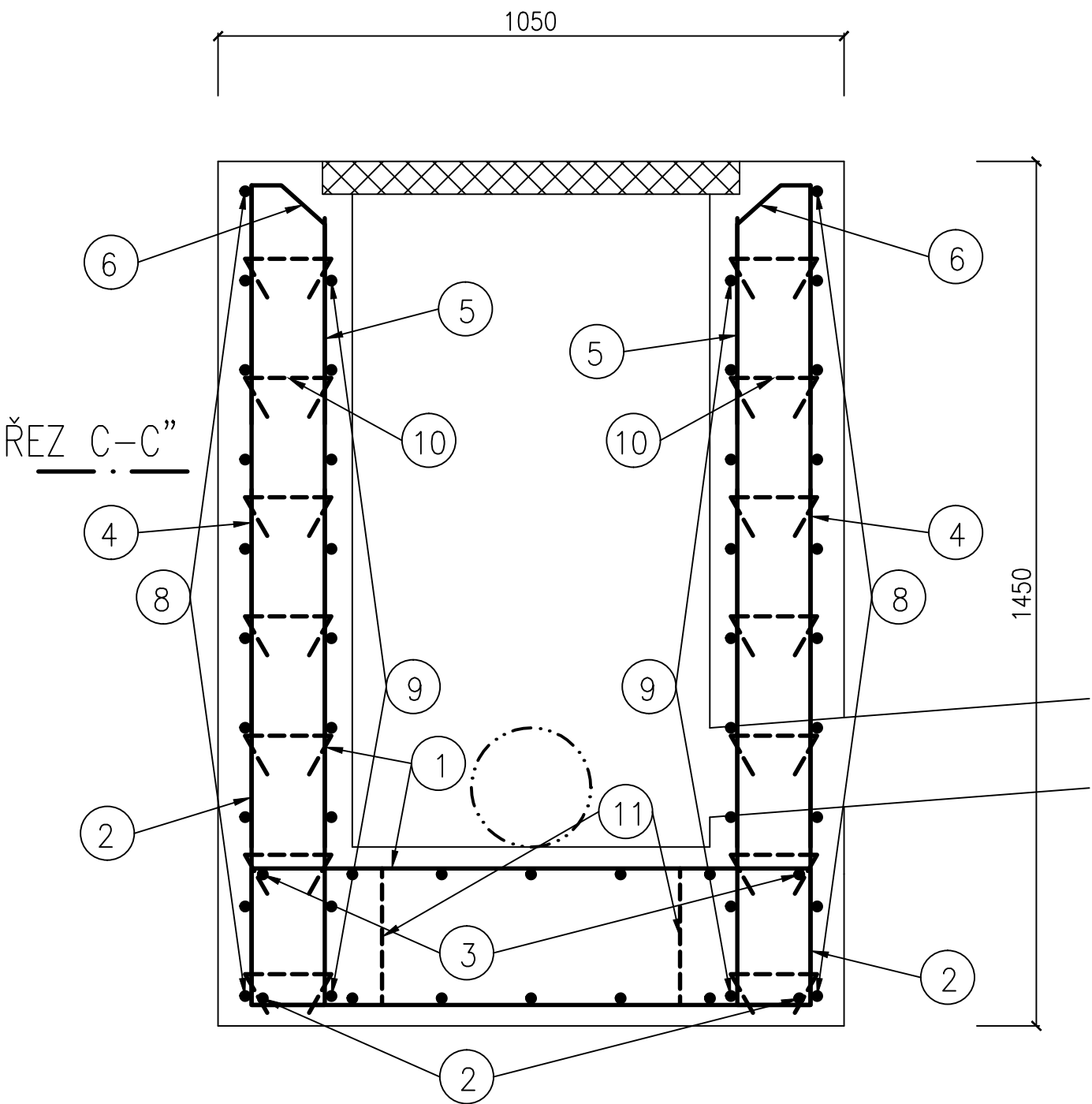


PŮDORYSNÝ  
ŘEZ C-C”  
Š2

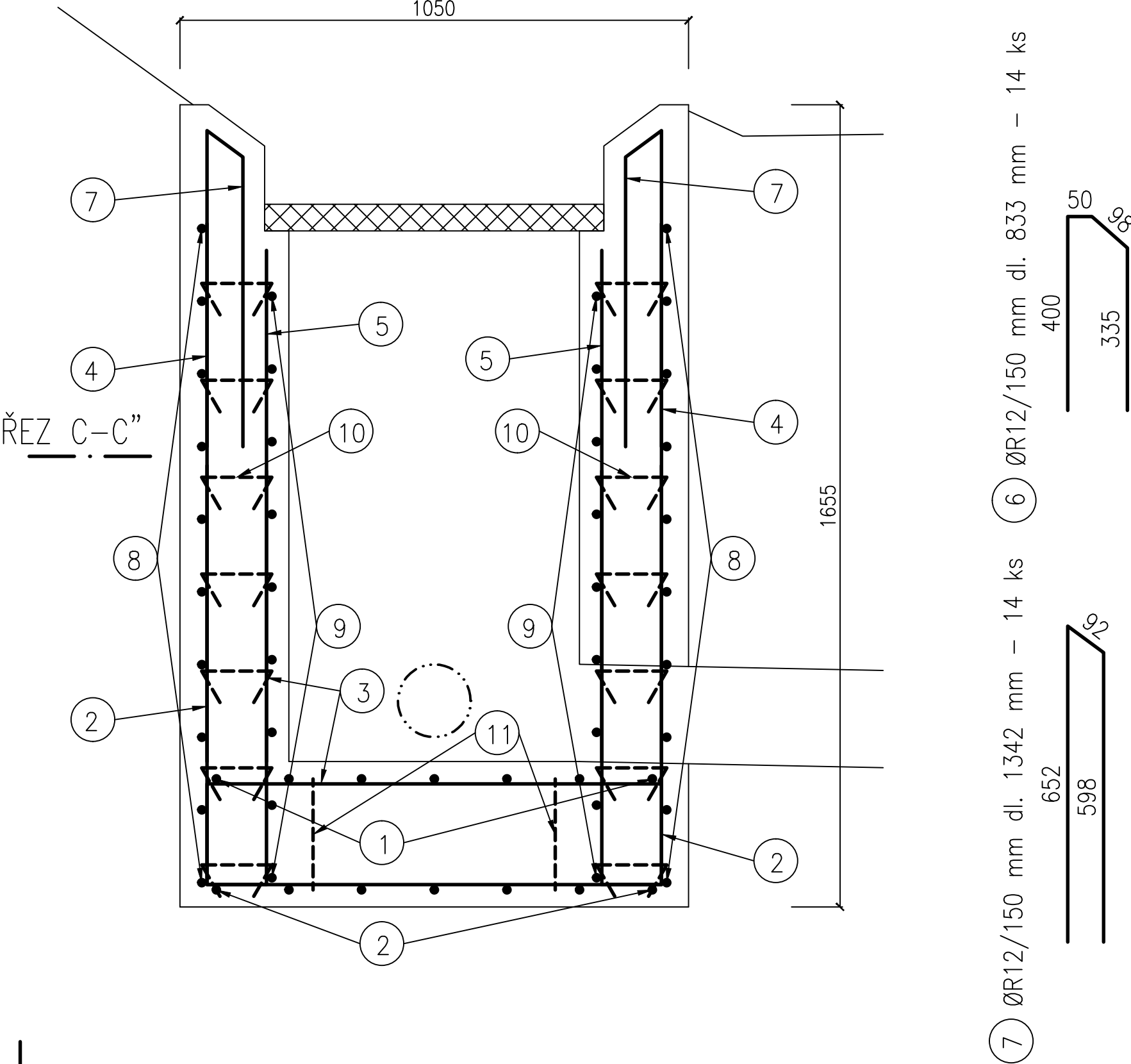
ŘEZ A-A”



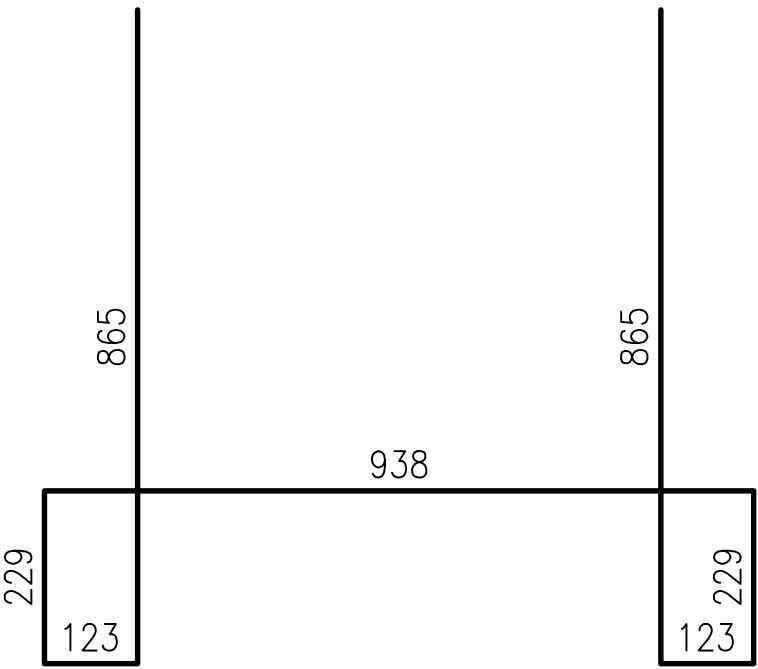
ŘEZ A-A”



ŘEZ B-B”



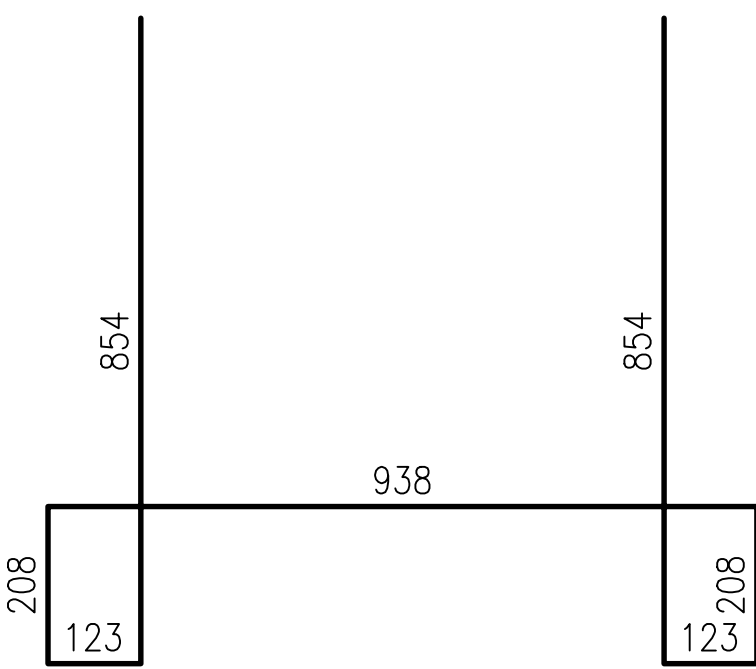
1 ØR12/150 mm dl. 3372 mm – 7 ks



2 ØR12/150 mm dl. 2668 mm – 14 ks



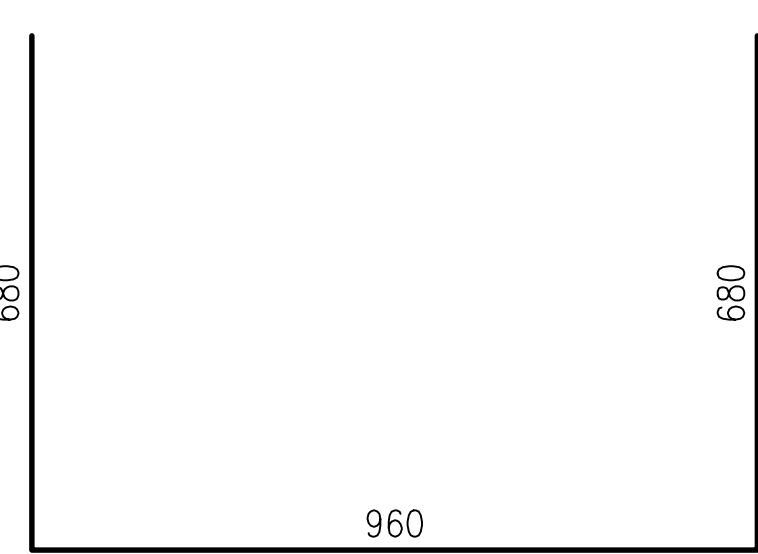
3 ØR12/150 mm dl. 3308 mm – 7 ks



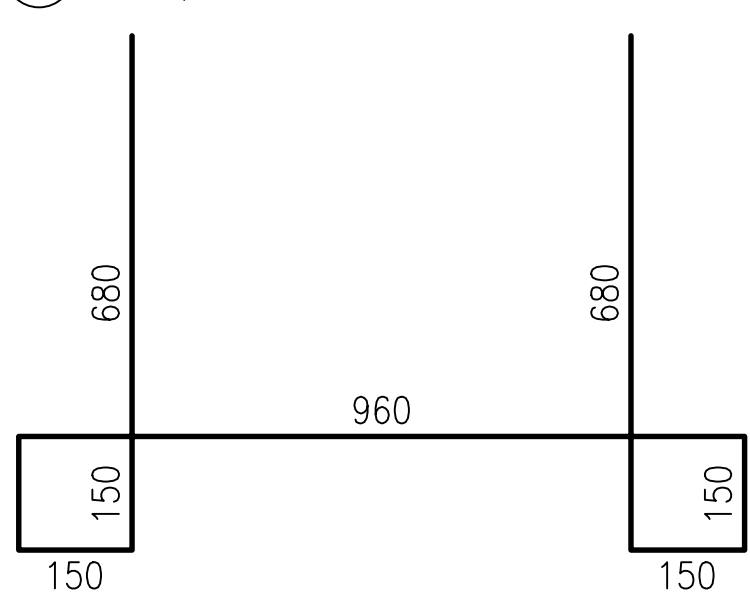
4 ØR12/150 mm dl. 1110 mm – 28 ks

5 ØR12/150 mm dl. 1055 mm – 28 ks

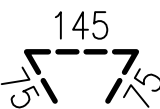
8 ØR10/150 mm dl. 2320 mm – 20 ks



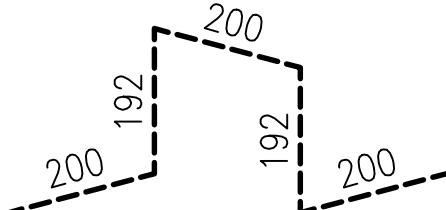
9 ØR10/150 mm dl. 2920 mm – 20 ks



10 ØR8 mm dl. 295 mm – 84 ks




11 ØR16 mm dl. 984 mm – 4 ks



Pozn.:  
V místě prostupu potrubí či žlabu do konstrukce šachty bude výztuž vynechána nebo zkrácena.

TABULKA VÝZTUŽE							
OZN.	PROFIL	DÉLKA	POČET	DÉLKA DLE PRŮMĚRU VLOŽKY			
				R			
	mm	[m]	[ks]	R 8	R 10	R 12	R 16
1	12	3.37	7			23.60	
2	12	2.67	14			37.35	
3	12	3.31	7			23.16	
4	12	1.11	28			31.08	
5	12	1.06	28			29.54	
6	12	0.83	14			11.66	
7	12	1.34	14			18.79	
8	10	2.32	20		46.40		
9	10	2.92	20		58.40		
10	8	0.30	84	24.78			
11	16	0.98	4				3.94
CELKEM DÉLKA DLE PROFILU			[m]	24.78	104.80	175.18	3.94
HMOTNOST DLE PROFILU 1 BM (1m²)			[kg]	0.395	0.617	0.888	1.580
HMOTNOST CELKEM DLE PROFILŮ			[kg]	9.79	64.66	155.56	6.22
HMOTNOST CELKEM			[kg]	236.23			

Výztuž: B 500 B (10505)  
Krytí výztuže: 40/30 mm (vnější/vnitřní)  
Beton: C 30/37 XF3

VÝKRESOVÝ SYSTÉM: BALT PO VYROVNÁNÍ SOUŘADNICOVÝ SYSTÉM: S-JTSK KÓTOVÁNO V: m					
VYPRACOVAL BC. K. PEKÁREK		VEDOUČÍ ÚKOLU ING. O. ČERNÝ		KONTROLA ING. S. ŽATECKÝ	
				VEDOUČÍ ÚTVARU ING. J. HODÁK, Ph.D.	
INVESTOR POVOŘÍ MORAVY S.P., DŘEVAŘSKÁ 11, BRNO 602 00		 <b>VODNÍ DÍLA - TBD</b>  Pracoviště Brno: Studená 2, 638 00 Brno Tel.: + 420 721 222 313 Email: bmo@vdtbd.cz www.vdtbd.cz			
MÍSTO STAVBY KÚ. LUDKOVICE, KRAJ ZLÍNSKÝ					
AKCE					
VN LUDKOVICE, MONITORING A SANACE SVAHU V PRAVOBŘEŽNÍM ZAVÁZÁNÍ				PROJECT Č. P 3090	ARCHIVNÍ Č. 3134/403
				DATUM 08 / 2021	STUPEŇ DSP, DPS
				FORMÁT 4 x A4	
PŘÍLOHA  VÝKRESY VÝZTUŽE Š2				MĚŘÍTKO 1 : 10	ČÍSLO PŘÍLOHY D.10.2